

北海道上士幌高等学校運営予算の概要

年間予算
9,902,600円

・道立学校の運営予算は大きく次の3つから成り立っており、北海道教育委員会から予算配分を受け、学校で予算の執行計画をたて運営しています。
・予算は固定されているものではなく、この他学校要望により増額されることや、不用となる予算は減額されるなど、予算を有効に活用しています。
・この他教職員の給与については、北海道教育委員会から直接本人に支給されています。

① 維持・運営に係る予算 9,202,600円

【各教科に要する経費】

- 教材、実験実習用材料の購入代
- 教育用備品の修繕代 など

【特別活動に係る経費】

- 入学のしおり、学校要覧 など

【維持、運営等に係る経費】

- 光熱水費
- 電話代、複写機リース代、ゴミの廃棄代等
- 会議出席旅費等 など

【図書整備に係る経費】

- 図書館用図書の購入代 など



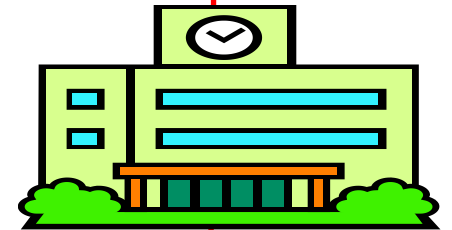
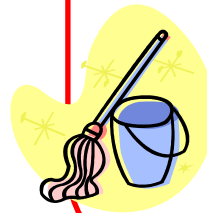
② 校舎管理等に係る予算 700,000円

【校舎管理に係る経費】

- トイレ、床、窓ガラス清掃代
- 冬の通学路の除雪代
- 飲用水等の水質検査代 など

【整備、補修に係る経費】

- 地下タンク等の定期点検代
- ガス漏れ警報機の点検代 など



(裏面へつづく)

平成30年度北海道上士幌高等学校運営予算について

平成29年度、30年度の学校運営予算についてお知らせします。
 なお、以下は別添「北海道上士幌高等学校運営予算の概要」の3つの予算の内訳となっております。

区分	予算項目	平成29年度 予算額	平成30年度 予算額	対前年度 増減	用途など
① 学校維持・運営費	教科活動	3,716,000	3,500,000	▲ 216,000	【各教科に要する教材・教具費】 ・教材教具類、実験実習用材料、教材備品の購入 ・教育用備品等の修繕 など
	教科外活動	100,000	80,000	▲ 20,000	【特別活動（卒業式等）に要する経費】 ・入学のしおり、進路指導資料、学校要覧 など
	その他維持・運営活動	5,843,000	5,400,000	▲ 443,000	【施設等管理、維持、運営事務に要する経費】 ・光熱水費 ・電話代、郵券代、管理用備品の購入及び修繕、 複写機リース、廃棄物収集処理 ・各種会議出席旅費、生徒引率旅費 など
	図書館整備	244,000	222,600	▲ 21,400	【図書館用図書の整備に要する経費】 ・図書館用図書の購入 など
② 校舎等管理費	管理業務委託費	500,000	450,000	▲ 50,000	・トイレ、床ワックス及び窓ガラス清掃 ・通学路及び非常口の除雪 ・貯水槽の清掃及び定期検査 ・飲料水の水質検査 など
	点検整備、補修費	250,000	250,000		・ボイラー及び圧力容器安全規則に基づく性能検査 ・消防法に定める地下タンク及び地下埋設配管の定期点検 ・ガス漏れ警報器の取替
③ その他					
	計	10,653,000	9,902,600	▲ 750,400	

※ 決算を記載する場合等については、適宜、欄を追加すること。